

基礎

[砕石基礎の場合]

- ① 沈下の原因にもなりますので、埋め戻しには十分な転圧を行なって下さい。
- ② 接合部に、コンクリート基礎版を用いると施工がし易くなります。

[コンクリート基礎の場合]

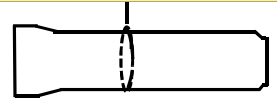
- ① 敷きモルタルは20mm程度が良いです。厚すぎると高さが決めにくくなります。
- ② キャンバーかライナープレートで高さを決める場合は、底面に隙間ができないように側部からモルタルを充填して下さい。

吊り方

[ダイヤル管 及び φ150、φ200の場合]

ダイヤル管 及び φ150、φ200の場合

- ① お手数ですが胴巻き吊りにてお願いします。

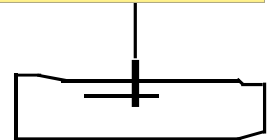


[φ250～φ600の場合]

ジャック吊り具

φ250～φ600以下の場

- ① 管頂部の吊り穴に、ジャック吊り具を装着して、1点吊りにて吊り上げて下さい。
ワイヤーロープは、太さ16ミリ以上をご使用ください。

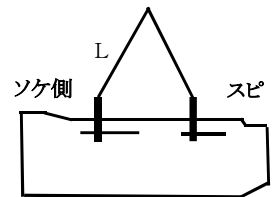


[φ700以上の場合]

φ700以上の場合

- ① 管頂部の吊り穴に、ジャック吊り具を装着して、2点吊りにて吊り上げて下さい。
ワイヤーロープは太さ16ミリ以上をご使用ください。

管 径	吊りワイヤーの長さ L(m)
φ700～φ1200	2.5m 以上



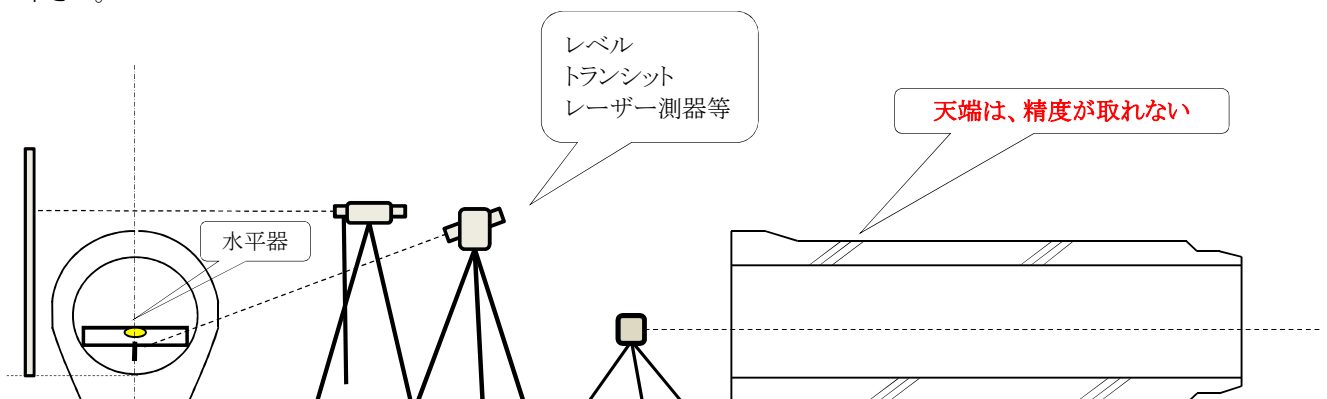
注1) 吊り穴の後処理は、樹脂キャップをして、モルタルにて埋めて下さい。

注2) 管を吊り上げたまま、衝撃を与えないで下さい。

- ・φ700～φ1000は、スピ・ソケ共黄緑色の吊り具
- ・φ1100は、スピ側を赤色の吊り具、
ソケ側は黄緑色吊り具
- ・φ1200は、スピ・ソケ共赤色の吊り具
- ・BZ3-900～1200は、スピ・ソケ共青色吊り具

芯出し及び、高さ決め

- ① ヒューム管などの在来品とは全く異なった製法によるパイプですので、芯出し・高さ決めについては内面を基準にして下さい。



接合の準備

埋込ゴムジョイントタイプ (BZ形)

- ① 接合部分の汚れは、あらかじめ、きれいに拭き取っておいて下さい。
- ② 埋込ゴムジョイントタイプ (BZ形) の台付管は、接合をなめらかにする為に、表-1の滑剤使用量を目安にスピゴット部と、ソケット部の埋込ゴムジョイントの頂部に、滑剤を多めに塗って下さい。

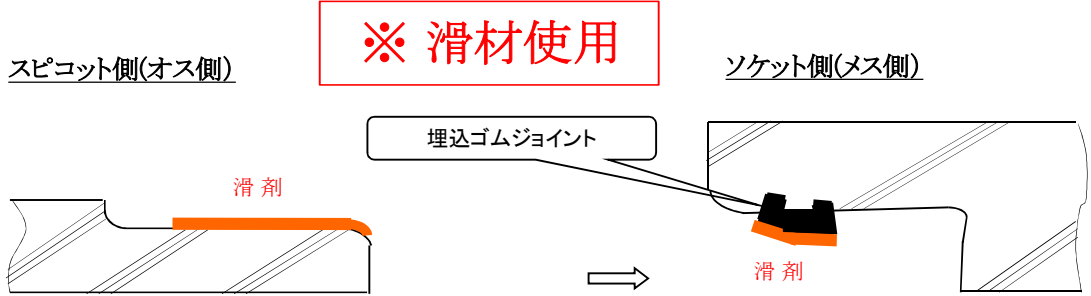


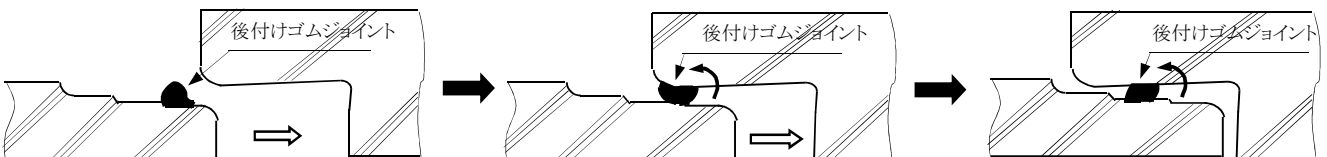
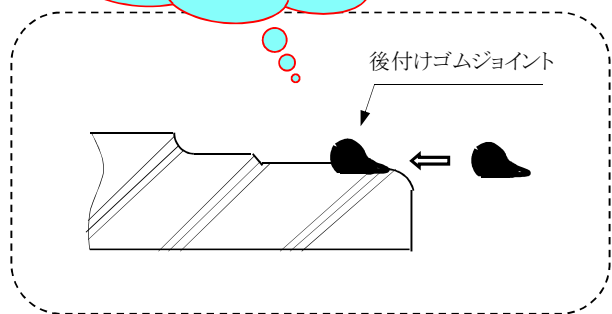
表-1 埋込ゴムジョイントタイプ台付管の滑剤使用量の目安

呼び径	一袋あたり (250g入り)	
φ 300	4本分	
φ 350		
φ 400	3本分	
φ 450		
φ 500	2本分	
φ 600		
φ 1100	1本分	
φ 1200		

後付けゴムジョイントタイプ (VP形)

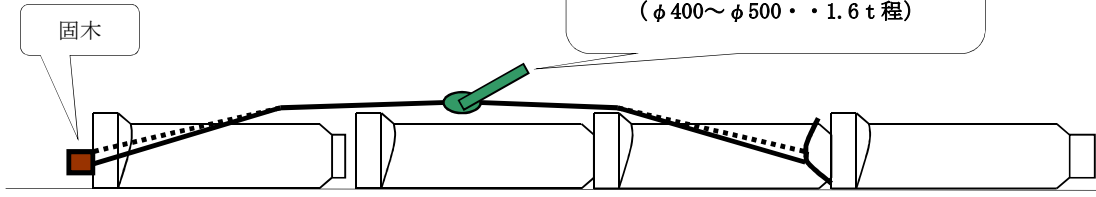
- ① 後付けゴムジョイント (Gリング形) には、右図の向きで装着して下さい。逆向きに装着するとゴムが回転せず、**接合ができません**。
- ② 後付けゴムジョイント (Gリング) には、**滑剤は絶対に使用しない**で下さい。滑剤を使用しますと、下図のようにゴムが回転しなくなり、止水能力が大幅に低下します。

滑材不要



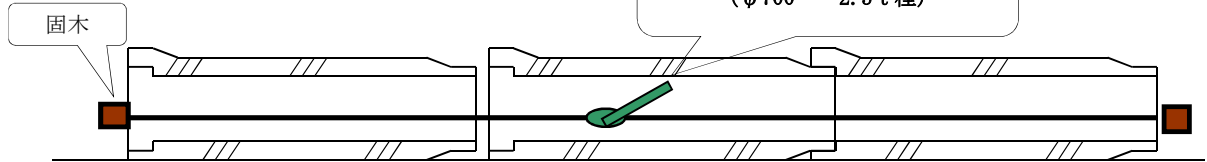
接合方法

φ 250～φ 600の場合(1点絞り)



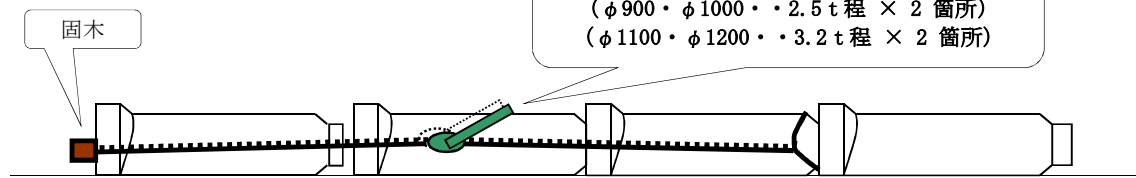
レバーブロック
(φ 250～φ 350・・0.8 t程)
(φ 400～φ 500・・1.6 t程)

φ 700・φ 800の場合(中央1点絞り)



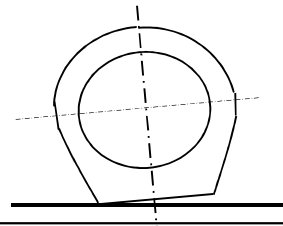
レバーブロック
(φ 700・・2.5 t程)

φ 900～φ 1200の場合(側部 2点絞り)



レバーブロック
(φ 900・φ 1000・・2.5 t程 × 2箇所)
(φ 1100・φ 1200・・3.2 t程 × 2箇所)

注) 右図のように傾けて接合すると、管体が浮上した状態になります。ゴムジョイントでしっかり接合するので、バール等で調整しても直すことができませんので、十分注意して下さい。



接合部の許容隙間

- ① スピゴット側の上部に15mm幅の黒いマークが付けてあります。ジョイントした時に、ソケット端面が黒いマークにかかるとまで差し込んで下さい。
- ② 表-2は、黒いマークまで差し込まれた場合の、許容隙間表です。

表-2 接合部の許容隙間表 (単位mm)

埋込ゴムジョイントタイプ(BZ形)の台付管の場合

呼び径	内側隙間	外側
300～600	10～25	限界線の範囲内
1100・1200		

後付けゴムジョイントタイプ(VP形)の台付管の場合

呼び径	内側隙間	外側
150～250	4～15	限界線の範囲内
700～1000	5～20	

