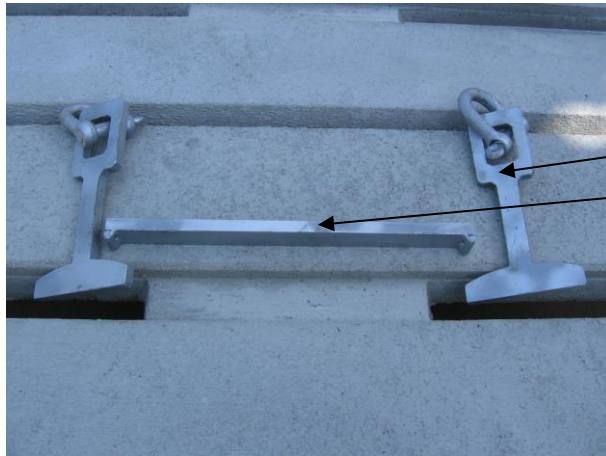


D形 吊り金具の使用法

(D形用)

No.1/2



吊り金具は、
— T字形金具 2ヶ
— 回り止め金具 1ヶ
で 1セットです



吊り金具は、グレーチングを
取外した状態で使用して下さい

T字形形状を下にして、開口部に
差込んで下さい



写真の様に、2ヶ所の開口部に
T字形金具を差込み、90度回転
させて下さい。



T字形金具の角穴に、回り止め金具を差込む

回り止め金具



シャックルにフックをかけて吊上げてください

