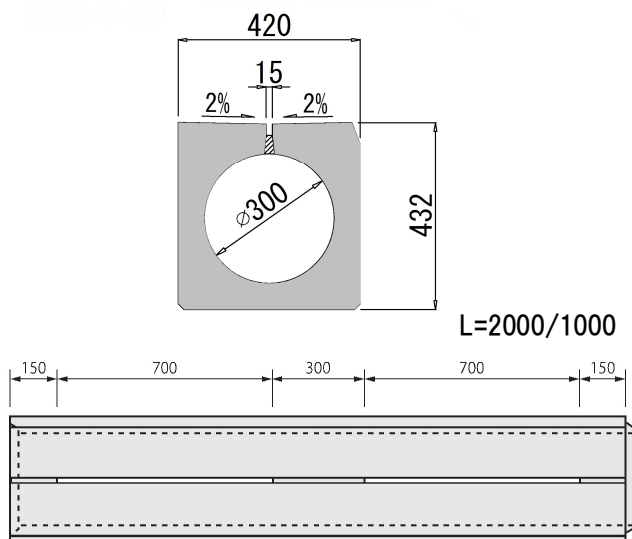


官民境界・駐車場・工場に！！

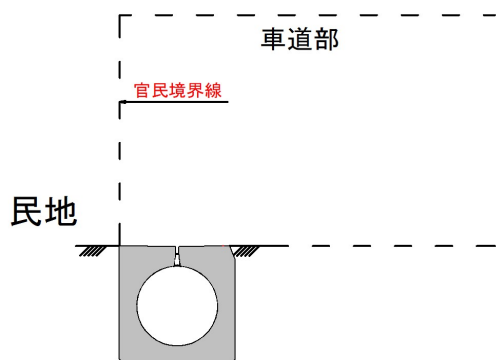
横断 T-25

センタースリット NF形

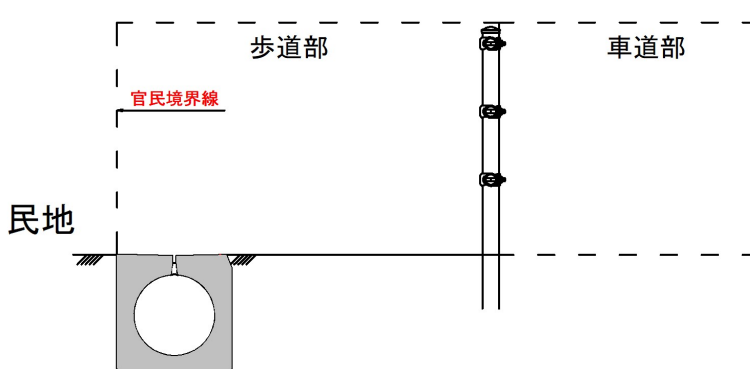


- ① T-25横断対応でコストアップ無し。
- ② 低価格でコスト削減。
- ③ 連続集水で冠水防止。
- ④ 側溝蓋のガタツキ、騒音防止に。
- ⑤ 道路幅を有効活用。
- ⑥ メンテナンス費用の削減。
- ⑦ 滑りにくく、安全、安心。

官民境界（歩道無し）

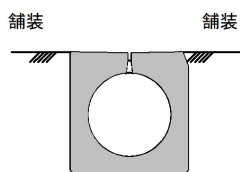


官民境界（歩道端）



駐車場や工場に

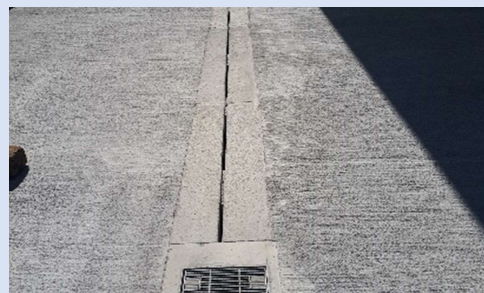
大型車の乗り入れ部に



グレーチング形にも対応。



コンクリート舗装にも対応。



ア-ボ株式会社

<http://www.ahbo.jp>
mail:ahbo@ahbo.co.jp



3E