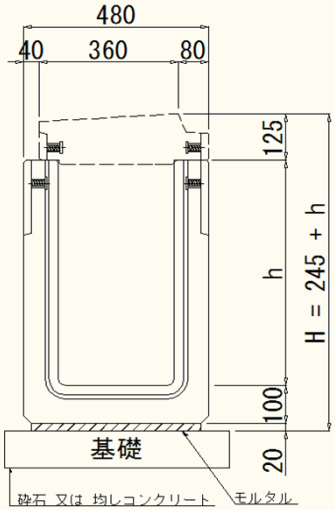
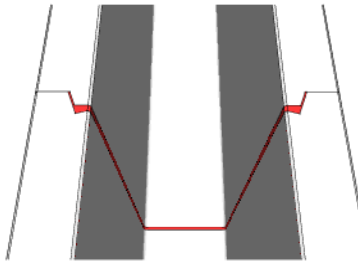
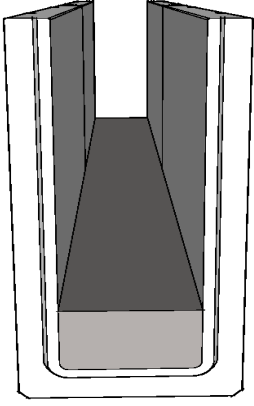
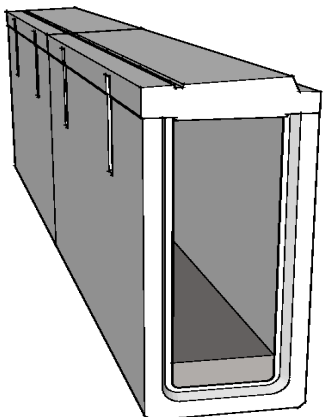
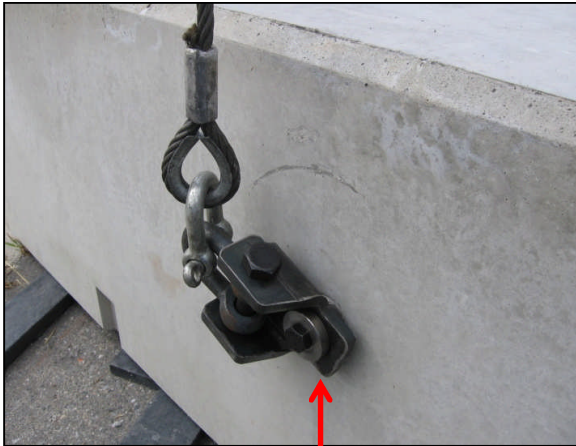


Sフリー（可変勾配箱形）施工要領書

<p>1) 基礎</p> <p>i) 基礎は、右図を参考に、所定の寸法、高さで施工して下さい。</p> <p>車道側エプロン端高さから、基礎天端までの高さ Hは</p> $H = [\text{本体（下部部材）呼び高 } h] + 245 \text{ mm}$	
<p>2) 本体（下部部材）設置</p> <p>i) 基礎の上面に、20mmでモルタルを敷いてください。</p> <p>ii) モルタルの上に本体（下部部材）を、高さ、位置を調節して設置して下さい。</p>	
<p>3) 目地処理（下部部材）</p> <p>i) 本体（下部部材）の設置が完了したのち、接続部の目地部分にモルタルを詰めて下さい。</p>	
<p>4) インバートコンクリート打設</p> <p>i) インバートコンクリートの打設を行って下さい。</p> <p>注意) インバートコンクリート打設の際に、本体（下部部材）天端部に生コンが付着しないように注意して打設して下さい。もしも、生コンが天端部に付いた時は、速やかに天端部の生コンを取り除き、天端部を綺麗にして下さい。</p>	

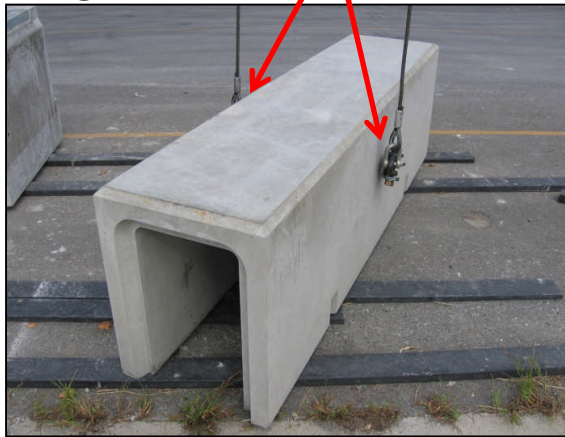
箱形 可変側溝の反転及び上蓋固定方法

①



胴体中央部にハンテンドー吊具を取付ける

②



可変用吊り具

③



吊上げるとゆっくりと回転します

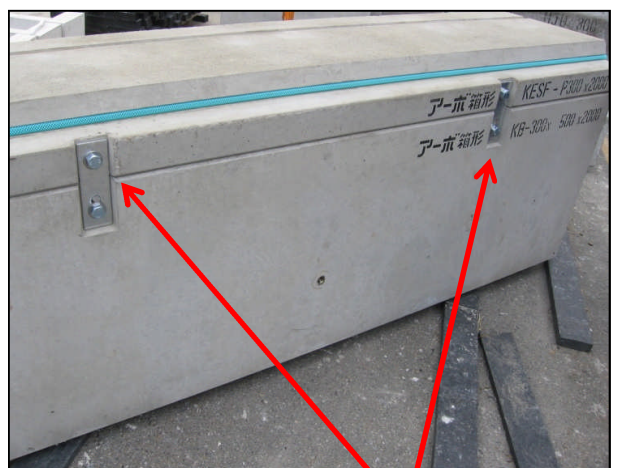
④



⑤



⑥



上蓋をセットしたら、付属の連結プレートで4ヶ所を固定します