

N-40V・45V 吊り金具の使用法

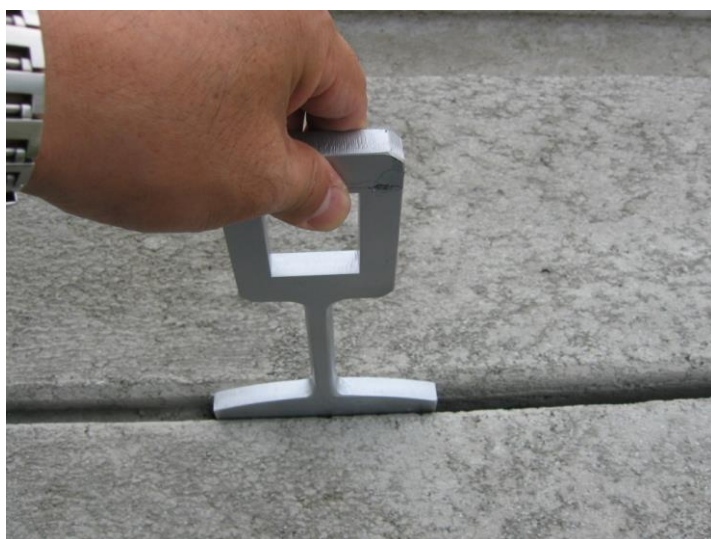
No.1/2



吊り金具は、

T字形金具 4ヶ

回り止め金具 1ヶ
で 1セットです



写真のように、開口部に
差し込んで下さい



T字形金具を差し込んだら
90° 回転させて下さい。

片側の開口部に、T字形金具を
2個セットしてください。



T字形金具の角穴に、回り止め
金具の突起を下にして差込む



角穴にシャックルかフックをかけて
吊上げて下さい