

## 台付管 (φ250~φ700) の接合方法 (外側引込用)

引込金具

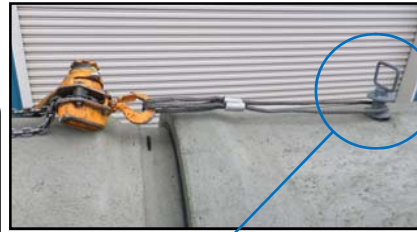


①引込用金具を差し込む



吊り穴

②引込用金具にワイヤーを掛ける



拡大

この部分に掛ける



③レバーブロックで引き込む



堅木

両端にワイヤーを掛ける

④メス端部が差し込み限界線の中に収まれば完了です



オス側の天端に差し込み限界線

## 台付管 (φ800~φ1200) の接合方法 (中側引込用)

引込金具



①引込用金具を差し込み  
ナットで固定する



吊り穴

ナット



②引込用金具にフックを掛ける



③レバーブロックで左右均等に引き込む



④メス端部が差し込み限界線の中に  
収まれば完了です



オス側の天端に差し込み限界線